



SAO JOSÉ AMICI NEL MONDO
ASSOCIAZIONE DI PROMOZIONE SOCIALE



L'AFFIDO FAMILIARE

OGNI MINORE HA IL DIRITTO AD AVERE UNA FAMIGLIA CHE LO AMI, CHE SI PRENDA CURA DI LUI E CHE LO AIUTI A CRESCERE IN MODO SERENO ED EQUILIBRATO.

L'AFFIDO FAMILIARE È UN INTERVENTO DI SOSTEGNO CHE PUÒ ESSERE ATTUATO ANCHE PER POCHE ORE AL GIORNO O ALLA SETTIMANA, MA CARATTERIZZATO DA STABILITÀ, CONTINUITÀ E PROGETTUALITÀ.

PERMETTE AL MINORE DI TROVARE IN UN'ALTRA FAMIGLIA, TEMPESTIVAMENTE E PER TUTTO IL TEMPO NECESSARIO, CIÒ CHE LA SUA AL MOMENTO NON È IN GRADO DI GARANTIRGLI.

RENDERSI DISPONIBILE PER UN AFFIDAMENTO È UN GESTO D'AFFETTO VERSO UN BAMBINO, UNA PROVA DI SOLIDARIETÀ TRA FAMIGLIE.

PER INFORMAZIONI RIVOLGERSI:

CONSULTORIO FAMILIARE:

VIALE XIII MARZO, 12 - ALBENGA

NUM.: 0182-546640/633

CONSULTORIALE.ALB@ASL2.LIGURIA.

IT



SJAMO.ONG@GMAIL.COM
WWW.SJAMO.IT
0182 / 51854



SAO JOSÉ AMICI NEL MONDO
ASSOCIAZIONE DI PROMOZIONE SOCIALE



CHI PUÒ DIVENTARE FAMIGLIA AFFIDATARIA ?

**TUTTI POSSONO PROPORSI COME AFFIDATARI: COPPIE CON O
SENZA FIGLI, SPOSATE O CONVIVENTI E SINGLE.**

**NON SI RICERCANO FAMIGLIE ECCEZIONALI, QUANTO PIUTTOSTO
CONSAPEVOLI DELLA SCELTA.**

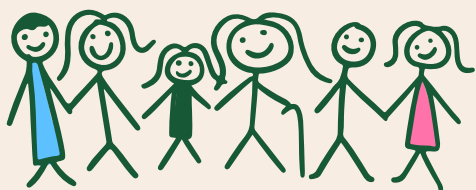
**PER INFORMAZIONI RIVOLGERSI:
CONSULTORIO FAMILIARE.: VIALE XIII MARZO, 12 - ALBENGA
NUM.: 0182-546640/633
CONSULTORIALE.ALB@ASL2.LIGURIA.IT**



COME SI DIVENTA FAMIGLIA AFFIDATARIA ?

**CI SI RIVOLGERE AL SERVIZIO AFFIDO DISTRETTUALE / CONSULTORIO
FAMILIARE DI ALBENGA.**

**VERRÀ ATTIVATO UN PERCORSO DI CONOSCENZA ATTRAVERSO
COLLOQUI CON ASSISTENTI SOCIALI E PSICOLOGI. IN CASO DI
VALUTAZIONE FAVOREVOLE E IN ATTESA DELL'ABBINAMENTO CON UN
MINORE, IL NUCLEO INTERESSATO SEGUIRÀ UN PERCORSO DI
FORMAZIONE ALL'ESPERIENZA DELL'AFFIDAMENTO.**



**PER INFORMAZIONI RIVOLGERSI:
CONSULTORIO FAMILIARE.: VIALE XIII
MARZO, 12 - ALBENGA
NUM.: 0182-546640/633
CONSULTORIALE.ALB@ASL2.LIGURIA.IT**

COSA È RICHIESTO AGLI AFFIDATARI?

L’AFFIDO FAMILIARE È UNA SCELTA ARRICCHENTE ED IMPEGNATIVA.

È NECESSARIO UNO SPAZIO NELLA PROPRIA VITA E NELLA PROPRIA CASA PER ACCOGLIERE UN MINORE ACCETTANDO CIÒ CHE APPARTIENE AL SUO MONDO, ALLA SUA STORIA E ALLA SUA FAMIGLIA, SENZA RINUNCIARE AL PROPRIO STILE EDUCATIVO.

È IMPORTANTE DARE DISPONIBILITÀ AFFETTIVA E VOLONTÀ DI ACCOMPAGNARE PER UN TRATTO DI STRADA, PIÙ O MENO LUNGO, UN BAMBINO O UN RAGAZZO AIUTANDOLO A SVILUPPARE E VALORIZZARE LE SUE POTENZIALITÀ E RISORSE. SIGNIFICA ESSERE UNA FAMIGLIA IN PIÙ, E NON UNA FAMIGLIA ALTERNATIVA A QUELLA DI ORIGINE.



**PER INFORMAZIONI RIVOLGERSI:
CONSULTORIO FAMILIARE:
VIALE XIII MARZO, 12 - ALBENGA
NUM.: 0182-546640/633
CONSULTORIALE.ALB@ASL2.LIGURIA.IT**

TIPOLOGIE DI FAMIGLIE

A TEMPO PIENO

FAMIGLIA D' APPOGGIO PART-TIME (DIURNO O RESIDENZIALE SALTUARIO)

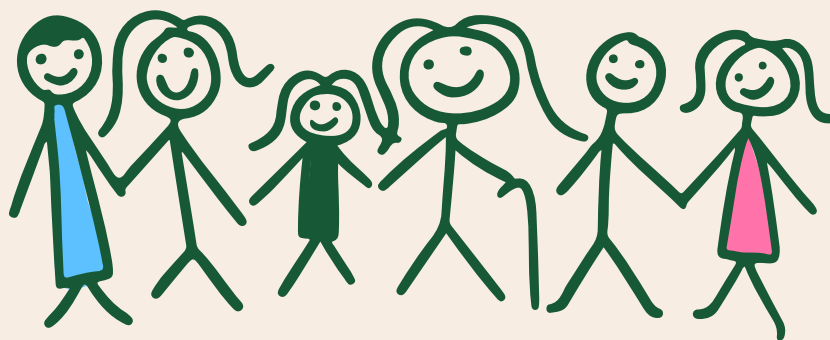
FAMIGLIA CULLA (AFFIDAMENTO DI NEONATI)

PER INFORMAZIONI RIVOLGERSI:

CONSULTORIO FAMILIARE: VIALE XIII MARZO, 12 - ALBENGA

NUM.: 0182-546640/633

CONSULTORIALE.ALB@ASL2.LIGURIA.IT

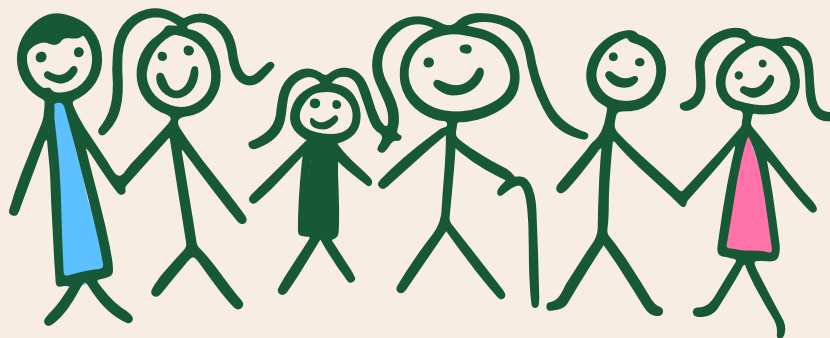


SJAMO.ONG@GMAIL.COM
WWW.SJAMO.IT
0182 / 51854

A TEMPO PIENO:

IL BAMBINO TRASCORRE CON GLI AFFIDATARI GIORNO E NOTTE PUR MANTENENDO RAPPORTI PERIODICI CON LA PROPRIA FAMIGLIA DI ORIGINE (NELLE MODALITÀ STABILITE DAI SERVIZI SOCIALI). È PREVISTO UN CONTRIBUTO ECONOMICO PER LA FAMIGLIA AFFIDATARIA.

**PER INFORMAZIONI RIVOLGERSI:
CONSULTORIO FAMILIARE.: VIALE XIII MARZO, 12 - ALBENGA
NUM.: 0182-546640/633
CONSULTORIALE.ALB@ASL2.LIGURIA.IT**





Sao José Amici nel Mondo
ASSOCIAZIONE DI PROMOZIONE SOCIALE



LA FAMIGLIA D'APPOGGIO... PART-TIME

...SUPPORTA IL MINORE E LA SUA FAMIGLIA, È UN AIUTO NELLA QUOTIDIANITÀ PER COLORO CHE STANNO AFFRONTANDO UNA SITUAZIONE DI TEMPORANEA FRAGILITÀ O DIFFICOLTÀ ORGANIZZATIVA E CHE NON POSSONO CONTARE SU UNA PROPRIA RETE FAMILIARE ALLARGATA.

LE CARATTERISTICHE:

- **SI BASA SU UN PROGETTO MIRATO E CONDIVISO CON I SERVIZI SOCIALI (ACCOMPAGNAMENTI A SCUOLA O ATTIVITÀ SPORTIVE, AIUTO PER I COMPITI, MOMENTI DI SVAGO E TEMPO LIBERO),**
- **POSSONO BASTARE POCHE ORE AL GIORNO O ALLA SETTIMANA.**

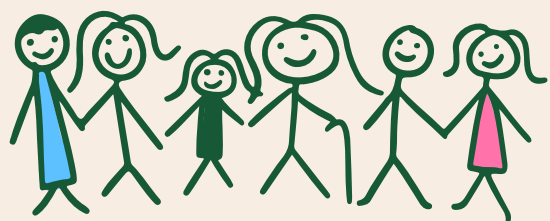
PER INFORMAZIONI RIVOLGERSI:

CONSULTORIO FAMILIARE::

VIALE XIII MARZO, 12 - ALBENGA

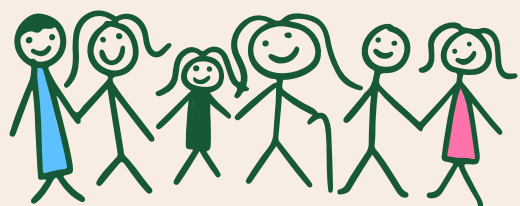
NUM.: 0182-546640/633

CONSULTORIALE.ALB@ASL2.LIGURIA.IT



FAMIGLIA CULLA (AFFIDAMENTO DI NEONATI)

QUESTA TIPOLOGIA DI AFFIDO SI RIVOLGE A BAMBINI MOLTO PICCOLI PER I QUALI RISULTA FONDAMENTALE DA SUBITO LA PRESENZA DI UNA FIGURA STABILE DI ATTACCAMENTO. TALE AFFIDAMENTO HA UNA BREVE DURATA. ALLA FAMIGLIA CULLA È RICHIESTO, INSIEME AI SERVIZI TERRITORIALI, UNA CURA PARTICOLARE NELL'AGEVOLARE E FACILITARE IL PASSAGGIO ALLA FAMIGLIA D'ORIGINE O A QUELLA AFFIDATARIA O ADOTTIVA.



**PER INFORMAZIONI RIVOLGERSI:
CONSULTORIO FAMILIARE:
VIALE XIII MARZO, 12 - ALBENGA
NUM.: 0182-546640/633
CONSULTORIALE.ALB@ASL2.LIGURIA.IT**

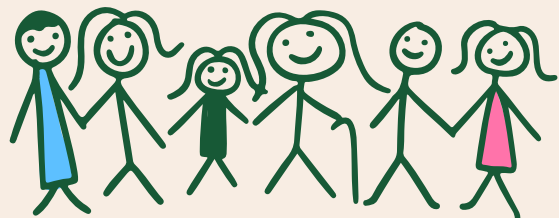
COSA FA IL TERRITORIO PER L'AFFIDO FAMILIARE?

**IL DISTRETTO SOCIO-SANITARIO N.4 ALBENGANESE, IL
CONSULTORIO FAMILIARE DI ALBENGA E L'ASSOCIAZIONE SJAMO
OFFRONO LA POSSIBILITÀ DI APPROCCIARSI ALL'AFFIDO
ATTRAVERSO LA PROPOSTA DI PARTECIPAZIONE A:**

GRUPPI INFORMATIVI/ DI FORMAZIONE

E

GRUPPI DI SUPPORTO



**PER INFORMAZIONI RIVOLGERSI:
CONSULTORIO FAMILIARE:
VIALE XIII MARZO, 12 - ALBENGA
NUM.: 0182-546640/633
CONSULTORIALE.ALB@ASL2.LIGURIA.IT**



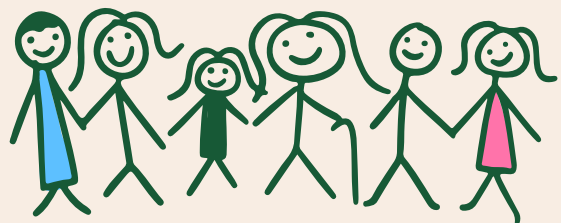
SAO JOSÉ AMICI NEL MONDO
ASSOCIAZIONE DI PROMOZIONE SOCIALE



GRUPPI INFORMATIVI/ DI FORMAZIONE

I GRUPPI INFORMATIVI FORNISCONO INFORMAZIONI GENERALI SULL’AFFIDAMENTO IN ITALIA E SUL PERCORSO FORMATIVO E VALUTATIVO; RAPPRESENTANO UN’OCCASIONE PER PRESENTARE IL PROGETTO E PER RISPONDERE AI QUESITI POSTI DAGLI INTERESSATI.

I GRUPPI DI FORMAZIONE SI RIVOLGONO A COLORO CHE SI RENDONO DISPONIBILI ALL’AFFIDO E CONSISTONO IN UN PERCORSO DI APPROFONDIMENTO TEORICO ED ESPERIENZIALE SU TEMI SPECIFICI RIGUARDANTI ASPETTI PSICOLOGICI ED EDUCATIVI LEGATI ALL’INFANZIA, ALL’ADOLESCENZA E ALLA GENITORIALITÀ.



**PER INFORMAZIONI RIVOLGERSI:
CONSULTORIO FAMILIARE:
VIALE XIII MARZO, 12 - ALBENGA
NUM.: 0182-546640/633
CONSULTORIALE.ALB@ASL2.LIGURIA.IT**



**SJAMO.ONG@GMAIL.COM
WWW.SJAMO.IT
0182 / 51854**

GRUPPI DI SUPPORTO

SONO APPUNTAMENTI MENSILI DEDICATI ALLE FAMIGLIE AFFIDATARIE PER OFFRIRE LORO UNO SPAZIO DI CONFRONTO, DI CONDIVISIONE E DI RIELABORAZIONE DEI VISSUTI DELL'ESPERIENZA DELL'AFFIDO NELLA QUOTIDIANITÀ. SONO CONDOTTI DA UNA PSICOLOGA E DA UN'EDUCATRICE PER SUPPORTARE LA FAMIGLIA AFFIDATARIA E PER PROMUOVERE E TUTELARE LA SERENITÀ DEL CLIMA FAMILIARE.



**PER INFORMAZIONI RIVOLGERSI:
CONSULTORIO FAMILIARE:
VIALE XIII MARZO, 12 - ALBENGA
NUM.: 0182-546640/633
CONSULTORIALE.ALB@ASL2.LIGURIA.IT**